



# HVOR BØR VIRKSOMHEDEN TAGE MILJØPRØVER?



- Samlinger på inventar



- Samlinger og skruer på inventar, rør m.v.



- Båndsystemer – under båndet, på fremføringsruller, i hjørner og revner



# HVOR BØR VIRKSOMHEDEN TAGE MILJØPRØVER?



- Betjeningspaneler og knapper



- Betjeningspanel – for eksempel et håndholdt termometer



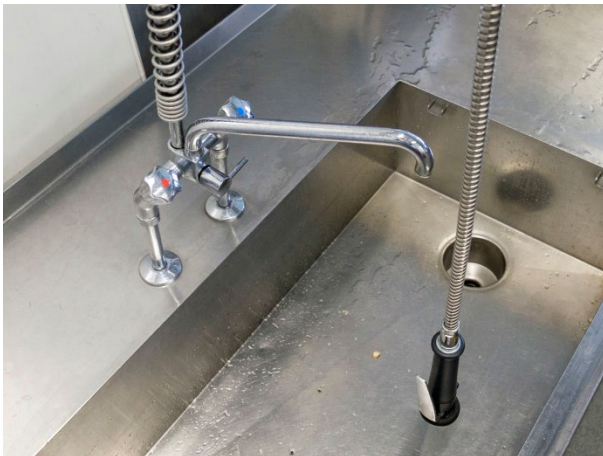
- Betjeningspanel



# HVOR BØR VIRKSOMHEDEN TAGE MILJØPRØVER?



- Betjeningspanel – for eksempel på digitalvægte



- Haner, greb og omgivelser ved vask



- Haner, greb, sæbedispenser og omgivelser ved håndvask



# HVOR BØR VIRKSOMHEDEN TAGE MILJØPRØVER?



- Dørgreb til kølerum m.v.



- Skærebræt inden rengøring



- Kondens på lofter og apparatur



# HVOR BØR VIRKSOMHEDEN TAGE MILJØPRØVER?



- Låg på affaldsbeholder



- Overflader og hjørner på trolley
- Vand på gulv



- Ventilation og belysning



# HVOR BØR VIRKSOMHEDEN TAGE MILJØPRØVER?



- Udstyr der opbevares tæt på gulv
- Risiko for sprøjt fra gulv



- Hjul på inventar m.v.



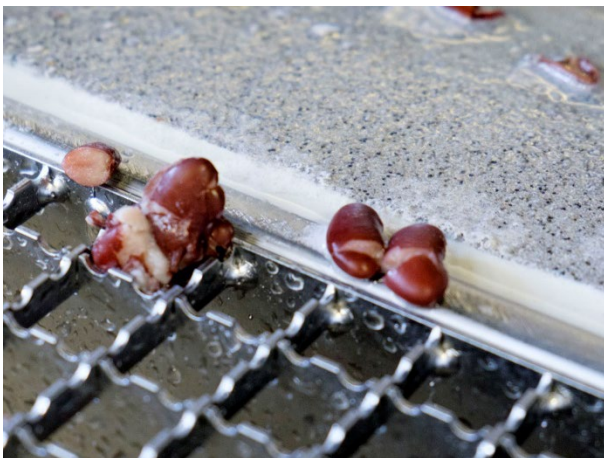
- "Gardiner" på transportbånd



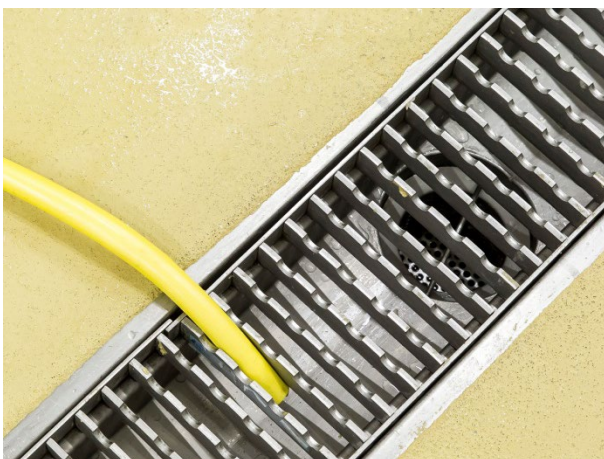
# HVOR BØR VIRKSOMHEDEN TAGE MILJØPRØVER?



- Slicer
- Pålægsmaskine



- Gulv afløb
- Gulvrister



- Gulv afløb
- Vand på gulv